

Altay Lab-Mobile®

Brání vám zastaralé vybavení, chybějící součásti a nespolehlivý materiál v laboratorních aktivitách? Řešením je Lab-Mobile od společnosti Altay.

Plnohodnotná zcela dostačující laboratoř s chemicky odolnou pracovní deskou s dřezem, vodou, kahany, úložnými a dělicími systémy se zásuvkami a přihrádkami naplněnými přístroji, náčiním a ukázkovými systémy, flexibilním DC zdrojem napájení a mnohem více jen na 4 kolečkách pro velké zatížení. Vyučující si nyní mohou vzít laboratoř do své učebny

a rychle a bez překážek zorganizovat pokusy a ukázky. Mnoho pokusů je detailně popsanych v manuálu, který je poskytnutý v tištěné i elektronické podobě. LabMobile od společnosti Altay je plně modulární systém, který lze snadno vylepšit, nebo přizpůsobit pro rozšiřující, měnící se, nebo vyvíjející se vzdělávací požadavky.

Vyučující si nyní mohou vzít laboratoř do své učebny a rychle a bez překážek zorganizovat pokusy a ukázky.



Pojízdnu stanic lze přesunout kamkoliv potřebujete. Lab-mobile vám poskytuje velké uzamykatelné zásuvky vybavené pěnovými vystýlkami, které zabraňují otřesům v nich uložených součástích.

Zásuvky s plným výsuvem zajišťují bezpečný a snadný přístup ke všem uskladněným zařízením a nástrojům. Materiály jsou uspořádány podle vědeckých oborů pro rychlé a snadné sestavení. Tento systém je navržen tak, aby bylo riziko rozbití či krádeže součástí co nejmenší. Uskladnění obsahu na konci výuky je velmi snadné.

Lab-Mobile mrknutím oka změni každou učebnu na laboratoř: poskytuje pracovní desku odolnou vůči kyselinám, autonomní systém pro přívod vody/odvod tekutin a soběstačné kahany, čímž šetří náklady na vybavení, které je pro kompletně zařízenou laboratoř potřebné (voda, plyn, elektřina, atd.). Lab-Mobile spolu se solárním

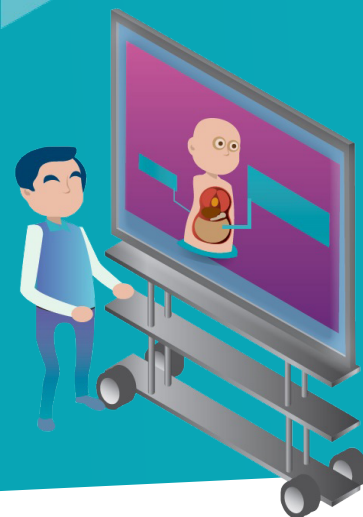
generátorem energie a solárními panely umožňuje nepřetržitě pracovat v místech bez elektřiny, nebo v případě přerušování dodávky elektrické energie.

Díky systému plně vyměnitelných nosičů lze pojízdnu stanic neustále přizpůsobovat různým ročníkům, oborům a úrovním vzdělání. Do jedné Lab-Mobile zásuvky s plným výsuvem pasují dva nosiče. Nosiče, které nepoužíváte každý den, lze snadno uložit v našich policích (dostupná různá řešení).



Lab-Mobile společnosti Altay je nyní také dostupný se zcela předělanou pracovní stanicí Air Cart 3.0. Odolný a spolehlivý jako dřívě, ale o 50% lehčí Air Cart je navíc odolný vůči poškrábání a korozi.

Přihrádky a zásuvkový systém se změněným designem umožňují snazší a bezpečnější přístup ke vzdělávacím materiálům Altay. Lab-Mobile je dodáván s mnoha pokusy detailně popsány v podpůrných materiálech, které jsou dostupné v tištěné nebo elektronické podobě a budou také brzy dostupné s naším nácvikovým a podpůrným systémem rozšířené reality.





Brání vám zastaralé vybavení, chybějící součásti a nespolehlivý materiál v laboratorních aktivitách? Řešením je *Lab. Mobile*[®] od společnosti Altay.

